

Guide de démarrage rapide

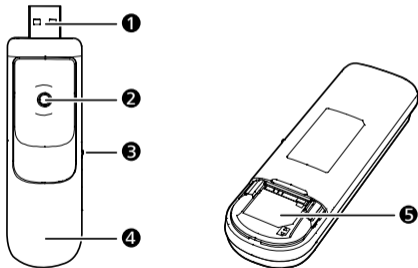
Nous vous remercions d'avoir choisi l'Internet mobile de Vidéotron. Grâce à votre clé USB rétractable, vous aurez accès à un réseau sans fil.

Remarque :

Ce guide décrit l'apparence de la clé USB rétractable, ainsi que les procédures de préparation, d'installation et de retrait. Pour obtenir des renseignements au sujet du fonctionnement du programme de gestion, consultez l'aide en ligne du programme de gestion.

Découverte de votre clé USB rétractable

L'illustration suivante montre l'apparence de la clé USB rétractable. Elle n'est présentée qu'à titre de référence. Le produit pourrait différer.

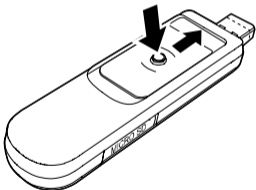


❶ **Connecteur USB**

Connecte la clé USB à l'ordinateur.

❷ **Glisseur**

Appuyez et faites glisser pour sortir ou rétracter le connecteur USB, comme indiqué dans l'illustration.



③ Fente pour carte microSD

Reçoit une carte microSD.

④ Indicateur

Indique le statut de la clé USB.

- Lumière verte qui clignote deux fois toutes les 3 secondes : la clé USB est sous tension.
- Lumière verte qui clignote une fois toutes les 3 secondes : la clé USB se connecte à un réseau 2G.
- Lumière bleue qui clignote une fois toutes les 3 secondes : la clé USB se connecte à un réseau 3G ou 3G+.
- Lumière verte qui ne clignote pas : la clé USB est connectée à un réseau 2G.
- Lumière bleue qui ne clignote pas : la clé USB est connectée à un réseau 3G.
- Lumière cyan qui ne clignote pas : la clé USB est connectée à un réseau 3G+.
- Désactivé : la clé USB a été retirée.

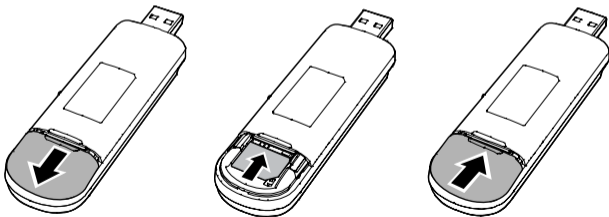
⑤ Fente pour carte SIM/USIM

Reçoit une carte d'identification de l'abonné (SIM) ou une carte d'identification de l'abonné universelle (USIM).

Préparation de votre clé USB

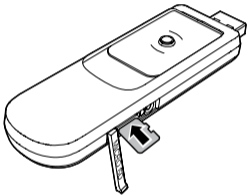
Installation de la carte SIM ou USIM

1. Glissez et retirez le couvercle arrière de la clé USB.
2. Insérez la carte SIM ou USIM dans la fente correspondante, comme indiqué dans l'illustration ci-dessous.
3. Remettez en place le couvercle arrière.



Installation de la carte microSD

Insérez la carte microSD dans la clé USB, comme indiqué dans l'illustration ci-dessous.



Remarque :

- La carte microSD est un accessoire en option. Si l'emballage n'en contient pas, vous pouvez en acheter une.
- Assurez-vous que le côté biseauté de la carte SIM ou USIM est correctement

aligné avec celui de la fente et que la carte microSD est insérée selon la direction indiquée sur la fente.

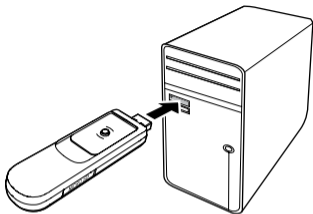
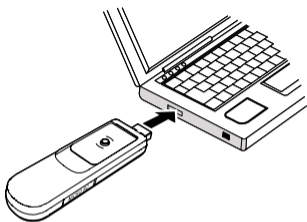
- Ne retirez pas les cartes lorsqu'elles sont en cours d'utilisation, car la carte et la clé USB pourraient être endommagées. De plus, les données enregistrées sur la carte pourraient être altérées.

Guide d'installation et de retrait

La procédure pour l'installation du programme de gestion varie en fonction du système d'exploitation (SE) de votre ordinateur. Dans les prochaines sections, Windows XP sera utilisé comme exemple.

Branchement de la clé USB à l'ordinateur

Poussez le glisseur situé sur le côté de la clé USB afin de sortir complètement le connecteur USB. Branchez ensuite la clé USB sur le port USB de votre ordinateur.



Installation du programme de gestion de la clé USB

1. Branchez la clé USB sur l'ordinateur.
2. Le SE détectera et reconnaîtra automatiquement le nouveau matériel et ouvrira l'assistant d'installation.

Remarque :


Si le programme automatique ne répond pas, trouvez le fichier AutoRun.exe dans le chemin d'accès du pilote. Double-cliquez ensuite sur AutoRun.exe pour lancer le programme.

3. Suivez les directives de l'assistant d'installation.
4. Une fois l'installation terminée, une icône de raccourci du programme de gestion apparaîtra sur le bureau.

Démarrage du gestionnaire de connexion

Une fois installé, le programme de gestion démarrera automatiquement. Chaque fois que la clé USB sera branchée sur l'ordinateur, le programme de gestion démarrera automatiquement. Il est aussi possible de démarrer le programme de gestion en double-cliquant sur l'icône de raccourci.

Retrait de la clé USB

1. Double-cliquez  dans la zone de notification. La boîte de dialogue « Déconnecter ou éjecter le matériel » apparaîtra alors.
2. Sélectionnez le matériel correspondant et cliquez sur « Arrêt ».
3. Le message « L'appareil peut maintenant être retiré en toute sécurité » apparaîtra; vous pourrez alors retirer la clé USB.

Désinstallation du gestionnaire de connexion

1. Sélectionnez Démarrer > Panneau de configuration > Ajout/Suppression de programmes.
2. Trouvez le programme de gestion, puis cliquez sur « Supprimer » pour le désinstaller.

Remarque :

Vous devez quitter le programme de gestion avant de le désinstaller.

Version : V100R001_01 Numéro de pièce :3101****